

РУКОВОДСТВО ПОЛЬЗОВАТЕЛЯ

KARMA BLISS SE

СИГНАТУРНОЕ КОМБО-УСТРОЙСТВО
С ОБНОВЛЕНИЕМ ЧЕРЕЗ WIFI



GPS-БАЗА КАМЕР РФ, ЕВРОПЫ И СНГ (В Т.Ч. КАЗАХСТАНА, УЗБЕКИСТАНА,
КЫРГЫЗСТАНА, БЕЛОРУССИИ, АРМЕНИИ И АЗЕРБАЙДЖАНА)

АКТУАЛЬНАЯ ВЕРСИЯ РУКОВОДСТВА ДОСТУПНА НА САЙТЕ WWW.FUJIDA.SU



Купить новый гаджет, подписаться на соц.сети, обновить базу данных или программное обеспечение, задать вопрос, посмотреть обзоры новинок — отсканируйте QR-код.



СОДЕРЖАНИЕ

ВВЕДЕНИЕ.....	4
УСТРОЙСТВО ПРИБОРА.....	7
ПОКАЗАНИЯ ДИСПЛЕЯ ВИДЕОРЕГИСТРАТОРА.....	9
ВИДЕОЗАПИСЬ.....	10
УПРАВЛЕНИЕ ВИДЕОРЕГИСТРАТОРОМ.....	10
РЕЖИМЫ РАБОТЫ.....	11
НАСТРОЙКИ ПАРАМЕТРОВ РАДАР-ДЕТЕКТОРА.....	11
НАСТРОЙКА ВИДЕОРЕГИСТРАТОРА.....	17
ПРОСМОТР ВИДЕО.....	19
РАСШИРЕННЫЙ ДИНАМИЧЕСКИЙ ДИАПАЗОН WDR.....	20
ДЕТЕКТИРОВАНИЕ СИГНАЛОВ РАДАРОВ И ЛАЗЕРОВ.....	21
ФИЛЬТР ISIGNATURE.....	21
СУЩЕСТВУЕТ 3 РЕЖИМА ФИЛЬТРАЦИИ ISIGNATURE.....	22
ПОКАЗАНИЯ ДИСПЛЕЯ.....	25
«СНИЖАЙТЕ СКОРОСТЬ!».....	26
ОБНОВЛЕНИЕ ПРОШИВКИ И БАЗЫ КАМЕР ЧЕРЕЗ WIFI ДЛЯ IOS (APPLE).....	27
ОБНОВЛЕНИЕ ПРОШИВКИ И БАЗЫ КАМЕР ЧЕРЕЗ WIFI ДЛЯ ANDROID.....	27
ОБНОВЛЕНИЕ ПРОШИВКИ С ПОМОЩЬЮ КАРТЫ ПАМЯТИ.....	28
РАБОТА С КОНДЕНСАТОРНОЙ БАТАРЕЕЙ.....	29
КОМПЛЕКТАЦИЯ:.....	29
ДОПОЛНЕНИЕ К ИНСТРУКЦИИ ПО ЭКСПЛУАТАЦИИ.....	32
УСЛОВИЯ ГАРАНТИИ.....	33
ГАРАНТИЙНЫЙ ТАЛОН.....	35

Согласно Федеральному закону от 26 апреля 2016 г. N 114-ФЗ "О внесении изменения в статью 26.7 Кодекса Российской Федерации об административных правонарушениях в части обязательности отнесения материалов фото- и киносъемки, звуко- и видеозаписи к доказательствам по делу об административном правонарушении" данные видеорегистратора ОТНОСЯТСЯ к доказательствам при рассмотрении административных правонарушений.

ВВЕДЕНИЕ

Благодарим за то, что Вы приобрели комбо-устройство Fujida!

Внимательно и до конца прочитайте данное руководство, чтобы правильно использовать устройство и продлить срок его службы. Сохраните руководство пользователя, чтобы обратиться к нему, если в будущем возникнет такая необходимость.

В случае некорректной работы устройства, перед обращением в сервисный центр / к продавцу / к уполномоченной организации, необходимо самостоятельно осуществить обновление программного обеспечения (прошивку) устройства. Получить (скачать) последнюю версию программного обеспечения можно в сети «Интернет» по адресу www.fujida.ru/services/.

Инструкции по обновлению можно получить по указанному выше адресу. При возникновении затруднений в процессе обновления программного обеспечения необходимо связаться со службой поддержки по телефонам, указанным на сайте компании www.fujida.ru.

ВАЖНЫЕ МОМЕНТЫ

- Устройство может некорректно работать в автомобиле с атермальным лобовым стеклом или стеклом с подогревом. В связи с тем, что данные лобовые стекла содержат металлическое напыление в своей конструкции, детектирование сигналов широкого диапазона частот и корректная работа GPS и ГЛОНАСС модулей может быть нарушена. В данном случае Вы можете установить устройство в техническую зону лобового стекла. О расположении данной зоны Вы можете посмотреть в руководстве об эксплуатации автомобиля.
- Время поиска спутников может увеличиваться в зависимости от погодных условий, времени суток, рельефа местности и конструктивных особенностей автомобиля.

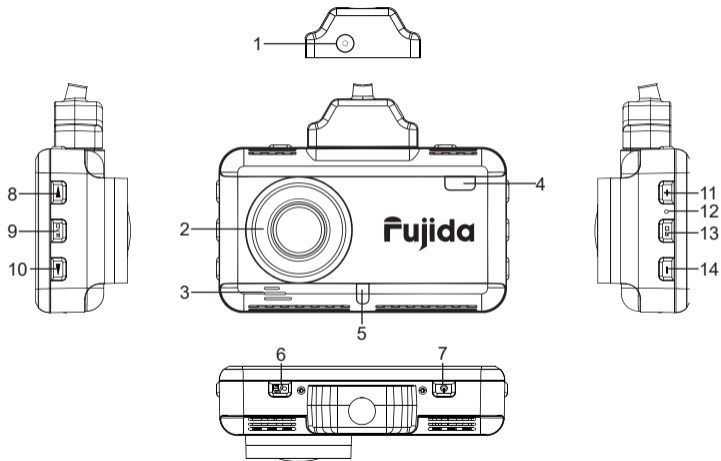
- Не устанавливайте и не извлекайте карту памяти при включенном видеорегистраторе. В противном случае возможно повреждение устройства, карты памяти и записанных видеофайлов.
- Используйте только высококачественные microSD карты не ниже 10 класса с поддержкой протокола UHS- I, чтобы избежать провалов записи и задержки изображения.
- Рекомендуется использовать карты памяти от 16Гб до 32Гб.
- Устройство должно использоваться только с аксессуарами из комплекта поставки. Компания Fujida не несет ответственности за возможные повреждения изделия в случае применения аксессуаров сторонних производителей.
- Не подвергайте изделие воздействию огня или влаги, воздействию химически активных веществ (бензина, растворителя, реагентов и т. д.).
- Запрещается разбирать или модифицировать изделие.
- Компания Fujida не несет ответственности за потерю данных и / или ущерб, прямой либо косвенный, причиненный пользователю либо третьей стороне неверным использованием устройства, либо программного обеспечения, неверной установкой, использованием не входящих в комплект аксессуаров.
- Внимание! В некоторых автомобилях питание на розетку 12/24В подается и при выключенном зажигании. Во избежание разрядки аккумулятора рекомендуется отключать устройство от сети автомобиля.
- Производите форматирование microSD карты не реже одного раза в два месяца, чтобы избежать повреждения ее файловой системы.
- Соблюдайте температурные условия хранения и эксплуатации (см. технические характеристики). Не допускайте длительного пребывания устройства на солнце.
- Данное устройство предназначено для использования с прозрачным ветровым стеклом или светлой теплозащитной пленкой для стекол. Качество видеозаписи снизится в случае установки устройства на тонированное стекло или стекло с темной теплозащитной пленкой.
- Устанавливайте камеру таким образом, чтобы получить максимальное поле обзора. ЗАПРЕЩАЕТСЯ устанавливать камеру в место, где устройство может закрывать обзор и снизить безопасность управления транспортным средством. Ни компания Fujida, ни авторизованные партнеры компании НЕ несут ответственности за какие-либо повреждения или потерю данных вследствие несоответствующей установки держателя.
- Встроенный суперконденсатор предназначен для корректного завершения видеозаписи. Работа

устройства возможна только при подключенном внешнем питании.

- По соображениям техники безопасности при вождении транспортных средств, а также в соответствии с местным законодательством не производите манипуляций с устройством при управлении автомобилем.
- Перед использованием устройства установите корректный часовой пояс.
- Нагрев корпуса в режиме работы является нормальным явлением.
- Будьте осторожны при эксплуатации - не допускайте падения или сдавливания устройства.
- Производитель оставляет за собой право на внесение изменений в комплектацию, техническое и программное обеспечение устройства без предварительного уведомления.

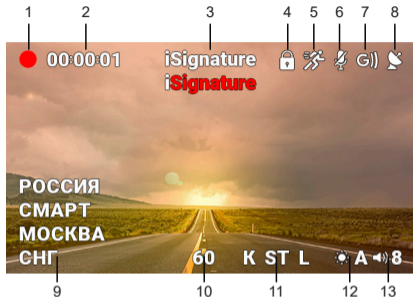
Перед началом использования системы предполагается, что вы согласны с положениями, приведенными выше. Данное руководство пользователя действительно на момент печати. Актуальную информацию вы найдете на сайте в карточке <https://www.fujjida.su> соответствующего товара в разделе "Скачать".

УСТРОЙСТВО ПРИБОРА



1. Вход для подключения питания.
2. Объектив.
3. Отверстие для динамика.
4. Датчик приема радарного излучения.
5. Датчик света (в режиме Авто изменяет яркость дисплея в зависимости от освещения).
6. ● / 🗑️ Кнопка защиты файла от перезаписи (при нажатии во время записи) / выход из меню настроек **DVR** и **RD** / отключение WiFi / выход из режима просмотра видео / начала, остановки видеозаписи (при удержании).
7. 🔌 Кнопка включения, отключения дисплея / включения, выключения комбо устройства (при удержании).
8. ▲ Кнопка перехода по меню (в режиме меню видеорегистратора) / перехода к предыдущему файлу (в режиме просмотра) / включения, выключения записи звука (в режиме записи) / включение WiFi модуля (при удержании).
9. **DVR** Кнопка вызова меню настроек видеорегистратора (в режиме записи) / остановки записи и перехода к просмотру видеофайлов (при удержании в режиме записи).
10. ▼ Кнопка перехода по меню (в режиме меню видеорегистратора) / перехода к следующему файлу (в режиме просмотра) / регулировка яркости дисплея (в режиме записи).
11. «+» Кнопка увеличения громкости оповещения радар-детектора / перехода по меню (в режиме меню радар-детектора) / установка уровня громкости на значение 8 (при удержании).
12. Отверстие микрофона.
13. **RD** Кнопка вызова меню настроек радар-детектора / переход между режимами: Россия / Смарт / Москва / СНГ (при удержании).
14. «-» Кнопка уменьшения громкости оповещения радар-детектора / перехода по меню (в режиме меню радар-детектора) / отключение звука оповещений (при удержании).

ПОКАЗАНИЯ ДИСПЛЕЯ ВИДЕОРЕГИСТРАТОРА



- | | |
|---------------------------------|---|
| 1. Индикатор записи | 8. Подключение к спутникам |
| 2. Длительность записи | 9. Текущий режим радар-детектора |
| 3. Фильтр «iSignature» | 10. Фильтр скорости |
| 4. Индикатор блокировки файла | 11. Радарные диапазоны, которые включены |
| 5. Датчик движения | 12. Яркость дисплея (max 3, A - автоматический режим) |
| 6. Индикатор откл. записи звука | 13. Громкость звука (max 9) |
| 7. G-Sensor | |

ВИДЕОЗАПИСЬ

По умолчанию видеозапись начинается автоматически при подаче питания на прибор. Для этого нужно установить карту памяти. Чтобы остановить запись, удерживайте кнопку ●/🔒, или нажмите на кнопку **DVR** или **RD**. Запись остановится при входе в Меню настроек. Видеозапись ведется циклически, длину видеофайла можно выбрать в меню - 1,3 или 5 мин. При заполнении карты файлы перезаписываются автоматически.

Для защиты файлов предусмотрена функция Акселерометр (G-сенсор). При резком ударе файлу, записываемому в этот момент, создается дополнительная папка для хранения, и присваивается статус защищенного. При перезаписи файлов этот файл не стирается. В меню можно выбрать чувствительность акселерометра - высокая, средняя или низкая. Также можно отключить эту функцию. При использовании данной функции рекомендуется производить форматирование карты памяти минимум раз в месяц, поскольку заблокированные файлы не стираются и могут полностью заполнить память карты памяти.

Также можно защитить файл по выбору пользователя. Для этого нажмите кнопку ●/🔒 во время видеозаписи. Файлу присвоится статус защищенного, на дисплее появится значок 🔒.

Защищенным файлам присваивается статус «только для чтения».

УПРАВЛЕНИЕ ВИДЕОРЕГИСТРАТОРОМ

Регулировка громкости динамика

Громкость регулируется кнопками «+» и «-». Пользователь выбирает уровень громкости от 0 до 9, где 0 - отключение звуковых и голосовых оповещений.

Отключение микрофона (запись звука)

Для отключения запись звука во время съемки нажмите кнопку ▲. На дисплее появится значок 🎤.

Регулировка яркости

Для выбора одного из четырех режимов яркости дисплея нажмите кнопку ▼.

Отключение дисплея

В меню можно выбрать время, через которое дисплей будет автоматически отключаться - пункт «Автоотключение экрана», доступные варианты - 10 сек, 30 сек, 1 мин, Выкл.

Просмотр и удаление записей

Чтобы остановить запись и просмотреть видео, в течении 2 сек. удерживайте кнопку **DVR**.

РЕЖИМЫ РАБОТЫ

Вам необходимо выбрать один из предустановленных режимов:

«**РОССИЯ**» — это условное название режима, который подойдет для большинства городов России. В этом режиме детектируются все сигналы в радарных диапазонах К, Стрелка и Лазер на скорости свыше 10 км/ч. При отключении К диапазона работает в сигнатурном режиме, без голосового обозначения мобильных (переносных) радаров.

«**СМАРТ**» — это условное название режима с оптимальными настройками, адаптированными для общего использования, как в городе так и на трассе. Использует сигнатурную технологию и интеллектуальное оповещение о камерах. Некоторые камеры не имеют собственной подписи, а работают в определенном диапазоне, в связи с чем радар не сможет оповещать о типе данных камер.

«**МОСКВА**» — это условное название режима, который работает исключительно как GPS информер. В этом режиме все сигналы в радарных диапазонах К, Стрелка и Лазер детектируются только на скорости свыше 110 км/ч. Рекомендуется использовать в крупных городах и мегаполисах с высоким уровнем радиодфона.

«**СНГ**» — это условное название режима, который подойдет для большинства городов стран СНГ, в том числе Казахстан, Узбекистан, Кыргызстан, Таджикистан и т.д.

Для выбора режима нажмите и удерживайте кнопку **RD**.

Для продвинутых пользователей есть возможность тонкой настройки множества параметров работы комбо-устройства.

НАСТРОЙКИ ПАРАМЕТРОВ РАДАР-ДЕТЕКТОРА

Для входа в Меню настроек радар-детектора нажмите кнопку **RD**. Выбирайте между настройками кнопками «+» и «-». Для подтверждения выбора нажмите кнопку **RD**. Выполните настройки:

Меню	Варанты настроек	Как это работает	Заводские установки
Режим	Россия / Смарт / Москва / СНГ	Выбрать подходящий режим работы радар-детектора.	Россия
Голос	ВКЛ / ВЫКЛ	Вкл. / выкл. голосового сопровождения. При отключении голоса идет только отображение на дисплее и звуковое сопровождение.	ВКЛ
Авто приглушение	ВКЛ / ВЫКЛ	Автоматически приглушает громкость звука. Громкость звукового оповещения уменьшится на 30 % через 7 секунд после приема	ВКЛ
X-диапазон	ВКЛ / ВЫКЛ	Детектирование радарным модулем X-диапазона.	ВЫКЛ
K-диапазон	ВКЛ / ВЫКЛ	Детектирование радарным модулем K-диапазона.	ВКЛ
Стрелка	ВКЛ / ВЫКЛ	Детектирование радарным модулем Стрелки.	ВКЛ
Лазер	ВКЛ / ВЫКЛ	Детектирование лазерным модулем Лазера.	ВКЛ
Фильтр скорости	0 - 150 км/ч	Фильтрация сигналов в зависимости от текущей скорости автомобиля. Детектор не подает звуковых сигналов, а только отображает на дисплее, если текущая скорость автомобиля ниже установленного значения. Например, если фильтр скорости равен 60 км/ч, то при движении со скоростью 59 км/ч детектор не будет издавать никаких звуковых оповещений.	60 км/ч

Действие фильтра скорости	Радар / Радар и GPS	Возможность отключения звуковых/голосовых оповещений до достижения установленного значения фильтра скорости не только сигналов в радарных диапазонах и сигналов лазера, но и оповещений о стационарных камерах по базе координат GPS. Рекомендуется использовать только параметр РАДАР.	Радар
Допустимое превышение скорости	0-5-10-15-18-20-30 км/ч	Корректировка установленного ограничения скорости в базе камер. При движении выше максимально разрешенной скорости на 10 км/ч (или 20 км/ч) поступит сигнал тревоги «Снижайте скорость!».	+20 км/ч
Фильтр слабых сигналов	0 - 9	Значительно уменьшает количество ложных срабатываний в городе. Например, если значение равно 3, детектор не будет подавать звуковых оповещений, пока сила обнаруженного сигнала менее 3. Таким образом, ложные сигналы (помехи) исключаются.	5
Авто Турбо	0-120 км/ч	Установите скорость, выше которой чувствительность радарного модуля увеличивается.	60 км/ч
«Тихий» режим радара	0-110 км/ч	Отключение приема сигналов в радарных диапазонах и сигналов лазера при движении со скоростью ниже выбранной.	10 км/ч
«Снижайте скорость!»	ВКЛ / ВЫКЛ	Возможность отключения голосового предупреждения «Снижайте скорость!» в случае превышения максимально допустимой скорости перед стационарными камерами из базы GPS.	ВКЛ

Моя максимальная скорость	ВЫКЛ 60 - 150 км/ч /	Предупреждение о превышении выбранного лимита скорости, который пользователь устанавливает самостоятельно. Например, если установить «Мою скорость» равной 80 км/ч, то при движении со скоростью 81 км/ч детектор голосовым оповещением будет требовать снизить скорость до разрешенного уровня, т.е. до 80 км/ч.	ВЫКЛ
Контроль автобусной полосы	ВКЛ / ВЫКЛ	Камеры контроля светофоров и автобусной полосы также могут измерять превышение скоростного режима, поэтому водитель может по собственному усмотрению включить или выключить обнаружение данного типа камер в GPS базе.	ВКЛ
Контроль светофора	ВКЛ / ВЫКЛ	Камеры контроля светофоров и автобусной полосы также могут измерять превышение скоростного режима, поэтому водитель может по собственному усмотрению включить или выключить обнаружение данного типа камер в GPS базе.	ВКЛ
Муляж камеры	ВКЛ / ВЫКЛ	Оборудование, копирующее дизайн приборов для съемки.	ВКЛ

Мобильная засада	ВКЛ / ВЫКЛ	Возможность отключить Мобильные засады. В базу камер добавлены возможные точки нахождения мобильных треног (лазерных и маломощных радаров), которые устанавливаются в «спину». Подобные мобильные засады либо вообще не улавливаются радио/лазерным модулем, либо улавливаются на очень малом расстоянии.	ВКЛ
База камер	ВКЛ / ВЫКЛ	База камер ВКЛЮЧЕНА: радар-детектор ищет камеры по GPS координатам. База камер ВЫКЛЮЧЕНА: радар-детектор принимает только радио-сигналы.	ВКЛ
Контроль средней скорости		Метод измерения скорости транспортного средства на участке дороги с помощью двух синхронизированных камер фотовидеофиксации, установленных в начале и в конце участка контроля.	ВКЛ
Звук X-диапазон	1-9	Выбор типа звукового оповещения на каждый диапазон.	3
Звук K-диапазон			3
Звук Стрелка			3
Звук Лазер			3

АнтиСон	ВКЛ / ВЫКЛ	Функция для самоконтроля внимательности в дальних поездках, если водитель засыпает за рулем. Комбо начинает сигнализировать через определённый промежуток времени и требовать нажать кнопку +	ВЫКЛ
«База камер устарела!»	ВКЛ / ВЫКЛ	Если база камер не обновлялась более 60 дней, радар-детектор напомнит о необходимости обновить.	ВЫКЛ
Калибровка скорости	GPS + 7% GPS + 6% GPS + 5% GPS + 4% GPS + 3% GPS + 2% GPS + 1% GPS + 0%	Как известно, спидометр завышает реальную скорость. Причем у различных марок автомобилей это завышение отличается. Если Вы обнаружили, что показание скорости устройства отличается от показания спидометра Вашего автомобиля, то Вы можете подобрать подходящий параметр корректировки от GPS + 0% до GPS + 7%. За основу принята скорость,4 рассчитанная по GPS. Например, GPS + 7% означает, что к базовая скорость GPS увеличена на 7%	GPS + 3%
Куранты	ВКЛ / ВЫКЛ	Голосовое оповещение о каждом полном часе в фоновом режиме.	ВЫКЛ
Версия прошивки		Указана установленная версия прошивки антенны радар-детектора.	
Версия базы камер		Указана дата последнего обновления базы камер.	

НАСТРОЙКА ВИДЕОРЕГИСТРАТОРА

Для входа в Меню настроек видеорегистратора нажмите **DVR**. Выбирайте между настройками кнопками ▲▼. Для подтверждения выбора нажмите **DVR**. Для выхода из Меню нажмите кнопку ● / 🔒.

Меню	Варианты настроек	Как это работает	Заводские установки
WiFi	ВКЛ / ВЫКЛ	Подключение WiFi для синхронизации со смартфоном.	ВЫКЛ
Разрешение камеры	1920*1080 (60 к/с) 1920*1080 (30 к/с)	Выберите качество записи.	1920*1080 (60 к/с)
Цикл записи	1 / 3 / 5 мин	Выберите длительность записываемого видеоролика.	3 мин
G-сенсор	ВЫКЛ / Низк / Сред / Высок	Датчик столкновения или удара, при срабатывании которого файл будет автоматически блокирован от удаления.	ВЫКЛ

Задержка включения	ВЫКЛ / 10 сек / 20 сек / 30 сек	Установите время задержки включения, чтобы регистратор остановился на заставке и не включался сразу же после того, как Вы повернете ключ в замке зажигания. Во-первых, это защищает регистратор от скачка напряжения в сети автомобиля, который может вывести регистратор из строя. Во-вторых, с первым поворотом ключа питание идет на регистратор, который «просыпается» и запускает съемку. Со вторым поворотом, когда запускается двигатель машины, вся прочая нагрузка (включая питание прикуривателя) отключается, чтобы снять лишнюю нагрузку на АКБ. В итоге получается, что машину завели, регистратор включился - и тут же выключился.	10 сек
Спидометр и Часы	ВЫКЛ / ВКЛ	Для Вашего удобства при движении текущая скорость автомобиля выводится крупными цифрами на дисплей, во время остановки отображаются часы. Если данная функция Вас отвлекает, спидометр и часы можно отключить.	ВКЛ
Автоотключение экрана	ВЫКЛ / 10 сек / 30 сек / 1 мин	Выберите время для перехода в режим заставки (будет отображаться текущая скорость или текущее время).	30 сек
Датчик движения	ВКЛ / ВЫКЛ	Начало записи только при наличии движения в кадре.	ВЫКЛ
Экспозиция	+2/0 ... -2/0	Выберите уровень светочувствительности.	0.0
Форматирование	Да / Нет	Отформатировать карту памяти.	

Гос. номер авто		Установите гос. номер Вашего авто.	
Штамп скорости	ВЫКЛ / ВКЛ / 30 км/ч - 150 км/ч	Установите значение, при превышении которого на записи не будет накладываться штамп текущей скорости авто.	ВКЛ
Запись звука	ВКЛ / ВЫКЛ	Запись звука на видео.	ВКЛ
Системные звуки	ВКЛ / ВЫКЛ	Звуки включения и выключения устройства	ВЫКЛ
Часовой пояс	+12 / -12	Установите Ваш часовой пояс.	+3
Сброс всех настроек		Сбросить установки на заводские.	
Демо-режим		При включении данной функции устройство продемонстрирует пример оповещений радарного модуля и обнаружения камер по GPS базе. Функция автоматически отключается при выключении прибора.	
Версия ПО		Текущая версия ПО.	

ПРОСМОТР ВИДЕО

Для перехода в режим просмотра видео на экране устройства нажмите и удерживайте кнопку **DVR** более 2 сек. Кнопками **▲** и **▼** выберите необходимый файл и нажмите кнопку **DVR** для начала и остановки воспроизведения. Чтобы вернуться к списку файлов нажмите кнопку **●** / **🔒**.

Для перехода между режимами просмотра нажмите кнопку **●** / **🔒**.

- ▶ - Просмотр основных записанных файлов (для блокировки, разблокировки видео удерживайте ● / 🔒)
- 📶 - Просмотр файлов, записанных с помощью датчика движения (в этом случае длительность видеозаписей будет составлять 30 секунд)
- 📍 - Просмотр заблокированных файлов, записанных с помощью датчика удара (g-сенсора) либо заблокированных от удаления вручную

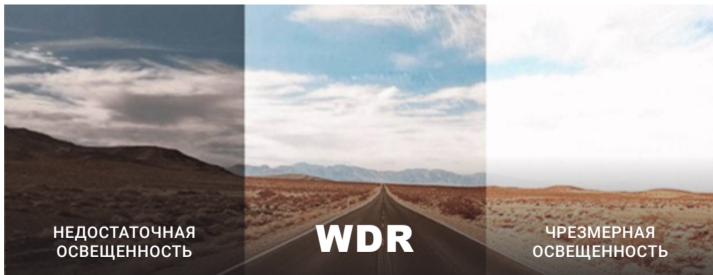
РАСШИРЕННЫЙ ДИНАМИЧЕСКИЙ ДИАПАЗОН WDR

Видеорегистратор оснащен функцией WDR.

WDR является динамическим режимом видеосъемки, в ярких и темных местах можно получить улучшенное качество видео в сравнении с обычной видеозаписью.

Данная функция включена по умолчанию.

Принцип работы:



ДЕТЕКТИРОВАНИЕ СИГНАЛОВ РАДАРОВ И ЛАЗЕРОВ

Сигналы радаров и лазеров принимаются с помощью радарной антенны и линзы для приема лазеров. Прибор принимает сигналы в различных диапазонах и информирует пользователя о диапазоне, в котором был принят сигнал. Доступные диапазоны: К, Х. Радарный комплекс «Стрелка» работает в диапазоне К, но сигнал этого комплекса отличается, поэтому «Стрелка» детектируется как отдельный тип сигнала.

В России в основном используются радары, работающие в диапазоне К, поэтому этот диапазон особо важен для корректной работы прибора. Он включает в себя все диапазоны радарных комплексов, которые используются в России.

Пользователь может включить или отключить диапазоны по своему усмотрению. При отключении диапазона К радар работает в сигнатурном режиме.

ФИЛЬТР ISIGNATURE

Уникальная технология, разработанная компанией Fujida для снижения количества ложных срабатываний. Своевременно распознает и блокирует ложные срабатывания от Датчиков Мертвых (Слепых) Зон автомобилей с системами: «Blind Spot Monitoring», «Side Assist», «Blind Spot Detection» и др. Значительно снижает количество ложных срабатываний от таких источников, как:

- раздвижные двери с датчиками движения,
- базовые станции сотовых сетей,
- датчики трафика,
- нештатные электронные устройства в салоне автомобиля (в т.ч. устройства с GPS модулем, радар-детекторы, мобильные телефоны и др.),
- высоковольтные ЛЭП.

Существенное отличие данной технологии от других сигнатурных технологий в том, что при использовании Фильтра iSignature не будут блокированы настоящие полицейские радары, в частности, но не ограничиваясь такие, как стационарный и мобильный комплекс «АРЕНА».

1. Фильм iSignature Максимальный (иконка iSignature на дисплее БЕЛАЯ)

Своевременно распознает и блокирует ложные срабатывания от Датчиков Мертвых (Слепых) Зон автомобилей и максимально отсекает количество иных ложных срабатываний. При этом снижается дистанция детектирования настоящих полицейских радаров в сравнении с минимальным режимом фильтрации iSignature. В сочетании с авто-режимом Город обеспечивает максимальную фильтрацию ложных срабатываний. Данный фильтр автоматически включается при движении со скоростью от 0 до 60 км/ч.

2. Фильм iSignature Минимальный (иконка iSignature на дисплее КРАСНАЯ)

Своевременно распознает и блокирует ложные срабатывания от Датчиков Мертвых (Слепых) Зон автомобилей, также значительно отсекает кол-во иных ложных срабатываний. При этом увеличивается дистанция детектирования настоящих полицейских радаров в сравнении с максимальным режимом фильтрации iSignature. В сочетании с авто-режимом Трасса обеспечивает достаточную фильтрацию ложных срабатываний и высокую дальность детектирования. Данный фильтр автоматически включается при движении со скоростью от 60 до 105 км/ч.

3. Фильм iSignature Выключен (иконка iSignature на дисплее НЕ ОТОБРАЖАЕТСЯ)

Максимальная чувствительность и дальность детектирования полицейских радаров. В сочетании с авто-режимом Турбо полностью раскрывает свой потенциал в дальности обнаружения полицейских радаров, в т.ч. маломощных радаров при детектировании «в спину». Фильтр iSignature автоматически отключается при движении со скоростью свыше 110 км/ч.

Режим движения	Автоприглушение звука	Фильтр слабых сигналов	Отображение на дисплее	Звуковое сопровождение
Передвижение в пробках	ВКЛ	5	НЕТ	НЕТ
Передвижение в мелких населенных пунктах	ВКЛ	5	ЕСТЬ	НЕТ
Передвижение в крупных городах	ВКЛ	5	ЕСТЬ	ЕСТЬ
Передвижение в крупных городах и населенных пунктах на трассе	ВЫКЛ	ВЫКЛ	ЕСТЬ	ЕСТЬ
Магистраль + автобаны	ВЫКЛ	ВЫКЛ	ЕСТЬ	ЕСТЬ

Auto-режим - автоматическое изменение параметров работы радарной части и iSignature в зависимости от скорости автомобиля при заводских настройка (указано в таблице):


Режим движения	Скорость	К-диапазон	Стрелка	Лазер	Режим чувствительности	Режим Фильтрации iSignature
Передвижение в пробках	0-10	ВЫКЛ	ВЫКЛ	ВЫКЛ	ГОРОД	Max
Передвижение в мелких населенных пунктах	10-60	ВКЛ	ВКЛ	ВКЛ	ГОРОД	Max
Передвижение в крупных городах	60-80	ВКЛ	ВКЛ	ВКЛ	ТУРБО	Max
Передвижение в крупных городах и населенных пунктах на трассе	80-110	ВКЛ	ВКЛ	ВКЛ	ТУРБО	Min
Магистраль + автобаны	свыше 110	ВКЛ	ВКЛ	ВКЛ	ТУРБО	ВЫКЛ

В аппарате реализован режим Auto, т.е. чувствительность и прочие параметры радар-детектора изменяются в зависимости от текущей скорости автомобиля и переход с режима «Город» в режим «Турбо» и наоборот происходит автоматически.

Режим чувствительности **ГОРОД** — сниженная чувствительность детектирования. Такой режим позволяет значительно уменьшить кол-во ложных сигналов, от таких источников как: датчики мертвых зон автомобилей, раздвижные двери с датчиками движения, базовые станции сотовых сетей, датчики трафика, нештатные электронные устройства в салоне автомобиля (в т.ч. устройства с GPS модулем, радар-детекторы, мобильные телефоны и др.), высоковольтные ЛЭП.

Режим чувствительности **ТУРБО** — максимальная чувствительность и дальность детектирования полицейских радаров, но меньшая защита от помех. Включается этот режим исключительно при езде за пределами населенных пунктов на больших скоростях.

ПОКАЗАНИЯ ДИСПЛЕЯ

Fujida® Karma Bliss SE оснащен GPS-антенной, а в память прибора загружена база данных радаров и камер. После включения детектор соединится со спутниками и на дисплее появится иконка .

При обнаружении камеры по базе либо в радарном диапазоне дисплей покажет:



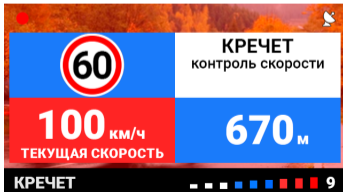
«СНИЖАЙТЕ СКОРОСТЬ!»

Голосовое оповещение «Снизьте скорость!» срабатывает в следующих ситуациях:

Если между 2-мя фиксирующими камерами «Автодория» или «Автоураган» **средняя скорость** автомобиля превысит максимальную разрешенную скорость на участке. Дисплей покажет:



Если перед камерой, измеряющей скорость, (Кордон, Одиссей, Робот, Кречет, Места и т.д.) **текущая скорость** превысит максимальную разрешенную скорость на участке. Дисплей покажет:



ОБНОВЛЕНИЕ ПРОШИВКИ И БАЗЫ КАМЕР ЧЕРЕЗ WIFI ДЛЯ IOS (APPLE)

1. Вставьте карту памяти в комбо (без карты памяти обновление невозможно) и включите его с помощью кабеля питания, идущего в комплекте.
2. Скачайте на смартфон приложение Fujida из AppStore и разрешите доступ к памяти и местоположению.
3. Включите WiFi на комбо (нажмите кнопку **DVR**, в меню выберите пункт WiFi).
4. Включите WiFi на телефоне, найдите сеть Fujida и подключитесь к ней (пароль 12345678).
5. Откройте приложение Fujida на смартфоне.
6. Зайдите в раздел «Обновление ПО» и нажмите на «Загрузить обновления», оно загрузится на телефон. Далее нажмите на «Установка обновления», после чего обновление установится на устройство.
7. Комбо выключится (индикатор горит синим цветом) и снова включится, при этом на дисплее появится статус обновления в %.

Процесс обновления может занимать 3-5 минут. Питание выключать нельзя. После завершения обновления комбо еще раз перезагрузится и будет готово к работе.

AppStore



ОБНОВЛЕНИЕ ПРОШИВКИ И БАЗЫ КАМЕР ЧЕРЕЗ WIFI ДЛЯ ANDROID

1. Вставьте карту памяти в комбо (без карты памяти обновление невозможно) и включите его с помощью кабеля питания, идущего в комплекте.
2. Скачайте на смартфон приложение Fujida из PlayMarket и разрешите доступ к памяти и местоположению.
3. Включите WiFi на комбо (нажмите кнопку **DVR**, в меню выберите пункт WiFi).
4. Найдите в списке WiFi телефона сеть Fujida и подключитесь к ней (пароль 12345678).
5. Откройте приложение Fujida на смартфоне и для идентификации устройства перейдите в настройки.

PlayMarket



6. Зайдите в раздел «Обновление ПО» и нажмите на «Подтвердить» (приложение перейдет в настройки WiFi телефона).
7. Необходимо выбрать домашнюю сеть WiFi либо отключить WiFi, чтобы использовать мобильные данные 3G/4G для скачивания обновления.
8. Вернитесь в приложение Fujida на телефоне, войдите в раздел «Обновление ПО».
9. В приложении нажмите «Проверка» (появится информация о новой прошивке) и нажмите «Загрузка обновления».
10. После загрузки обновления в телефон в приложении нажмите «Подтвердить» и подключите телефон к сети Fujida по WiFi.
11. Перейдите в приложение и нажмите «Установка обновления».
12. Комбо выключится (индикатор горит синим цветом) и снова включится, при этом на дисплее появится статус обновления в %.

Процесс обновления занимает 3-5 минут. Питание выключать нельзя. После завершения обновления комбо еще раз перезагрузится и будет готово к работе.

*В некоторых моделях Android-смартфонов для корректного сопряжения с устройством необходимо отключать мобильную передачу данных во время обнаружения комбо-устройства, передачи программного обеспечения на комбо-устройство. Мобильную передачу данных необходимо использовать только для скачивания программного обеспечения для дальнейшей передачи на смартфон.

ОБНОВЛЕНИЕ ПРОШИВКИ С ПОМОЩЬЮ КАРТЫ ПАМЯТИ

1. Скачайте файл с прошивкой с официального сайта www.fujida.su, извлеките файлы из архива.
2. Отформатируйте карту памяти и перенесите разархивированные файлы на карту памяти microSD.
3. Вставьте карту памяти со скаченными файлами в слот комбо.
4. Включите комбо с помощью кабеля питания, идущего в комплекте.
5. На экране будет отображаться статус обновления прошивки в процентах.
6. По завершению процесса устройство автоматически перезагрузится. Файлы с карты памяти будут удалены автоматически. Проверьте в меню настроек, нужна ли версия прошивки отображена.

РАБОТА С КОНДЕНСАТОРНОЙ БАТАРЕЕЙ

Ваш прибор оснащен суперконденсатором. Fujida® Karma Bliss SE не использует стандартную аккумуляторную батарею по двум причинам:

1. Срок службы аккумулятора намного ниже, чем у суперконденсатора;
2. Аккумуляторная батарея может расплавиться под воздействием высокой температуры или взорваться.

Суперконденсатор применяется только для сохранения последнего файла видеозаписи в момент отключения питания. Поэтому устройство невозможно использовать как портативную видеокамеру.

КОМПЛЕКТАЦИЯ:

- Комбо-устройство
- Магнитное крепление с прямым соединением к проводу питания
- Провод питания с дополнительным входом USB
- Адаптер USB для карт памяти
- Набор клипс и лопатка для скрытой установки провода питания
- Фиксатор крепления на 3М скотче
- Защитная плёнка для ветрового стекла

ТЕХНИЧЕСКИЕ ХАРАКТЕРИСТИКИ	
Процессор	MStar 8339
Сенсор	GC 2053
Объектив	6-слойная стеклянная линза
Угол обзора	170 градусов
Дисплей	3" IPS
Датчик света	Есть для автоматического изменения яркости дисплея

Разрешение видео	1920*1080 (60 к/с) / 1920*1080 (30 к/с)
Баланс белого	Авто
Экспозиция	Авто
Циклическая запись	Есть, блоками по 1, 3 и 5 мин., без пауз
Защита файла от стирания	Есть
Автостарт записи	Есть
G-сенсор	Есть
Датчик движения	Есть
Стабилизатор изображения	Есть
Функция WDR	Есть
Носитель информации	Micro SD (10 класс) UHS-1
Максимальный объем карты памяти	до 128 Гб
Штамп на видео	Дата, время, координаты, номер авто, скорость
WiFi модуль	Есть для обновления ПО, просмотра и резервного копирования видео файлов
Микрофон и динамик	Встроенные
GPS / ГЛОНАСС	Есть

Процессор радар-детектора	Nuvoton с технологией EXTREME SENSITIVITY PLATFORM® (ESP®)
Диапазоны радар-детектора	X - 10.525 ГГц +/- 50 МГц; Ku - 13.450 ГГц +/- 50 МГц; K - 24.150 ГГц +/- 100 МГц; Ka - 34.70 ГГц +/- 1300 МГц; Лазер - 800-1100 нм (360о)
Обнаружение камер	ИСКРА, КОРДОН, КОРДОН ПРО, КРЕЧЕТ, КРИС, ЛИСД, МЕСТА, МУЛЬТАРАДАР, ОДИССЕЙ, Орлан, ОСКОН, ПКС, Платон, Полискан, ПОТОК, Птолемей-С, РАДАР, РАДИС, РАПИРА, СЕРГЕК, СКАТ, СОВА, Спецлаб-Перекресток, Спринтер, СТРЕЛКА, СТРЕЛКА-ВБ, СФИНКС, Трафик-Сканер К, ТРУКАМ, ФОРСАЖ, посты ДПС, Муляж Камеры, Контроль автобусной полосы, Контроль светофоров, Мобильные засады. Список постоянно пополняется.
Тип приёмника радиоволн	Супергетеродин, двойной преобразователь частот; Частотный дискриминатор; Цифровая обработка сигнала
Тип приёмника лазерного излучения	Quantum Limited Video Receiver; Multiple Laser Sensor Diodes
Крепление	Легкосъемный магнитный кронштейн со сквозным питанием
Входное напряжение комбо-устройства	DC 12-24В
Входное напряжение ЗУ	DC 12-24В
Размер, вес	95 мм x 55 мм x 30 мм, около 70 гр.
Раб. температура влажность	-35°C ~ + 55°C / 10% - 80%
Гарантия	2 года

ДОПОЛНЕНИЕ К ИНСТРУКЦИИ ПО ЭКСПЛУАТАЦИИ

Уважаемый покупатель! Благодарим Вас за покупку.

Надеемся, что данное изделие будет безупречно функционировать при соблюдении правил его эксплуатации. Однако, если Ваше изделие будет нуждаться в гарантийном обслуживании, просим обратиться к дилеру (продавцу), у которого Вы приобрели это изделие, или в один из авторизованных сервисных центров. Но прежде внимательно ознакомьтесь с инструкцией по эксплуатации.

ДОПОЛНИТЕЛЬНЫЕ УСЛОВИЯ

- При покупке убедительно просим Вас внимательно изучить инструкцию по эксплуатации и проверить правильность заполнения гарантийного талона. Серийный номер, версия и наименование модели приобретённого Вами изделия должны быть идентичны записи в гарантийном талоне.
- Не допускается внесение в талон каких-либо изменений, исправлений. В случае неправильного или неполного заполнения гарантийного талона немедленно обратитесь к продавцу.
- Данное изделие представляет собой технически сложный товар бытового назначения. При бережном и внимательном отношении оно будет надёжно служить Вам долгие годы. В ходе эксплуатации не допускайте механических повреждений, попадания внутрь посторонних предметов, жидкостей, насекомых.
- В течение всего срока службы следите за сохранностью маркировочной наклейки с обозначением наименования модели, версии, серийного номера изделия. Повреждение или отсутствие маркировочной наклейки может стать причиной отказа в гарантийном обслуживании.
- Если в процессе эксплуатации изделия Вы обнаружите, что параметры его работы отличаются от изложенных в инструкции по эксплуатации, рекомендуем обратиться за консультацией в организацию, продавшую Вам товар, либо в любой авторизованный сервисный центр, адреса и телефоны которых указаны в данном талоне.
- Во избежание возможных недоразумений, сохраняйте в течение срока службы документы, прилагаемые к товару при его продаже (товарный чек, инструкция по эксплуатации, гарантийный талон).

УСЛОВИЯ ГАРАНТИИ

Настоящая гарантия действительна при соблюдении следующих условий:

1. Все поля в гарантийном талоне (дата продажи, печать и подпись продавца, информация о продавце, подпись покупателя) должны быть заполнены правильно.
2. Срок службы соответствует сроку гарантии.
3. Ремонт производится в стационарной мастерской авторизованного сервисного центра при предъявлении полностью и правильно заполненного гарантийного талона.
4. Гарантия включает в себя выполнение ремонтных работ и замену неисправных частей.
5. Не подлежат гарантийному ремонту изделия с дефектами, возникшими вследствие:
 - неправильной транспортировки, установки или подключения изделия;
 - механических, тепловых и иных повреждений, возникших по причине неправильной эксплуатации с нарушением правил, изложенных в руководстве по эксплуатации;
 - небрежного обращения или несчастного случая;
 - действия третьих лиц или непреодолимой силы (стихия, пожар, молния и т.д.);
 - попадания внутрь посторонних предметов, жидкостей, насекомых; повреждений животными;
 - сильного загрязнения и запяления;
 - ремонта или внесений несанкционированных изготовителем конструктивных или схемотехнических изменений, как самостоятельно, так и неуполномоченными лицами;
 - отклонений параметров электрических сетей от Государственных Технических Стандартов (ГОСТов);
 - воздействия вредоносных программ;
 - некорректного обновления программного обеспечения как самим пользователем, так и неуполномоченными лицами;
 - использования изделия не по назначению, в промышленных или коммерческих целях.
6. Гарантия не включает в себя подключение, настройку, установку, монтаж и демонтаж оборудования, техническое и профилактическое облуживание, замену расходных элементов (карт памяти, элементов питания, фильтров и пр.).
7. Изготовитель не несёт ответственности за пропажу и искажение данных на съёмных носителях информации, используемых в изделии.

8. Замену изделия или возврат денег авторизованный сервисный центр не производит.
9. Продавец оставляет за собой право проведения технической экспертизы качества изделия в установленные законодательством сроки.

Изготовитель гарантирует бесплатное устранение технических неисправностей товара в течение гарантийного срока эксплуатации в случае соблюдения Покупателем вышеперечисленных правил и условий гарантийного обслуживания. Напоминаем, что для обеспечения длительной качественной работы изделия необходимо своевременное техническое и профилактическое обслуживание согласно Руководству по эксплуатации.

Компания-производитель оставляет за собой право вносить изменения в конструкцию, дизайн и комплектацию товара без предварительного уведомления, если данные изменения направлены на улучшение его эксплуатационных характеристик.

ГАРАНТИЙНЫЙ ТАЛОН

Модель:

Fujida® Karma Bliss SE

Срок гарантии:

24 месяца

Серийный номер:



Дата продажи

Подпись покупателя

Производитель: Fujida® Premium Tech.

Гарантийное сервисное обслуживание:

Адрес ближайшего сервисного центра Вы можете узнать:

- на сайте www.fujida.su;
- по бесплатному телефону 8 (800) 500-31-16.

Компания-производитель оставляет за собой право вносить изменения в список авторизованных сервисных центров, включая изменения адресов и телефонов существующих. Товар сертифицирован в соответствии с законом «О защите прав потребителей».

Отказ от ответственности

Любые технические характеристики устройств и документация могут быть изменены без предварительного уведомления. Компания Fujida® Premium Tech. не гарантирует, что данный документ не содержит ошибок. Компания Fujida® Premium Tech. не несет ответственности за ущерб, причиненный прямо или косвенно от ошибок, упущений или несоответствий между устройствами и документацией.

Компания-производитель оставляет за собой право вносить изменения в конструкцию, дизайн и комплектацию товара без предварительного уведомления, если данные изменения направлены на улучшение его эксплуатационных характеристик.

Примечания

Не все модели могут использоваться во всех регионах.

В зависимости от приобретенной модели, цвет и внешний вид устройства и аксессуаров могут не полностью совпадать с описанием, приведенном в этом документе.

Торговые марки

© Fujida® Premium Tech. Все права защищены. Все торговые марки являются торговой собственностью их владельцев.



* Данное руководство носит исключительно справочный характер и не может служить основанием для претензии